



3 Zimmer, Balkon & Park – provisionsfrei in Lichterfelde-West

Objekt DRAKE WE 073 · Drakestraße 77b · 12205 Berlin



WOHNFLÄCHE

78,07 m²



ZIMMER

3



BAUJAHR

1978



KAUFPREIS

389.960 €

Details

Einheitennummer	DRAKE WE 073
Kategorie	Kauf – Wohnung
Unterkategorie	Etagenwohnung
Baujahr ca.	1978
Objektzustand	saniert
Qualität der Ausstattung	gehoben
Letzte Modernisierung	2026
Verfügbar ab	sofort

Preise

Preis	389.960 €
-------	-----------

Flächen

Etage	EG
Etagenzahl	6
Zimmer	3

Anzahl Schlafzimmer	2
---------------------	---

Anzahl Badezimmer	1
-------------------	---

Wohnfläche ca.	78,07 m ²
----------------	----------------------

Ausstattung

Keller	Ja
--------	----

Personenaufzug	Ja
----------------	----

Balkon / Terrasse	Ja
-------------------	----

Energie

Energieausweis	liegt vor
----------------	-----------

Energieausweistyp	Verbrauchsausweis
-------------------	-------------------

Erstellungsdatum	ab 1. Mai 2014
------------------	----------------

Energieverbrauchskennwert	75 kWh/(m ² *a)
---------------------------	----------------------------

Wesentlicher Energieträger	Fernwärme
----------------------------	-----------

Energieeffizienzklasse	B
------------------------	---



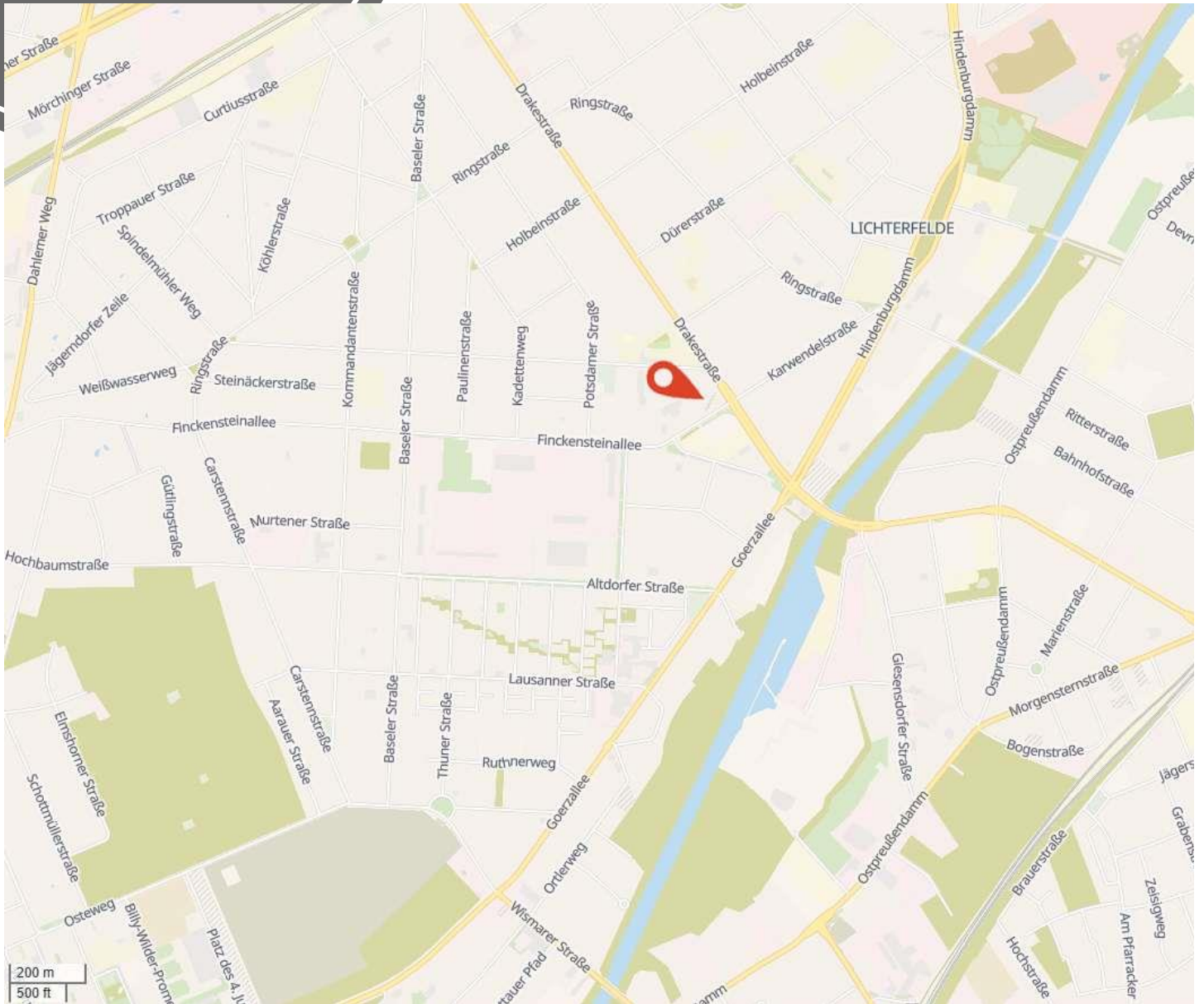
DRAKEPARK: Stilvoll und zentral wohnen!
(provisionsfreier Verkauf)

Das Projekt DRAKEPARK besteht aus einem Wohnkomplex mit 6 Treppenhäusern und einer separaten Gewerbeeinheit. Vom Erdgeschoß bis zur 5. Etage befinden sich insgesamt 108 Wohneinheiten. Darüber hinaus wurden zwischen 2014 und 2017 weitere 12 Wohnungen im Rahmen einer Dachaufstockung errichtet.

Sämtliche Wohnungen werden provisionsfrei angeboten.

Das besondere Highlight ist die ausgesprochen großzügige Parkanlage (gesamte Grundstücksgröße: 14.000 m²), welche mit viel Platz zum Verweilen und Spielen zum sozialen Mittelpunkt dieses Quartiers wird. Außen- und Tiefgaragenstellplätze sorgen für komfortables Parken direkt am Wohnort. Zudem besteht die Möglichkeit eine Gartenparzelle zu erwerben.

Lage



Die Drakestraße liegt im beliebten Ortsteil Lichterfelde im Bezirk Steglitz-Zehlendorf, einem der grünsten und familienfreundlichsten Wohngebiete Berlins. Das traditionsreiche Villenviertel bietet eine perfekte Kombination aus ruhiger Lage, stilvoller Architektur und urbaner

Nähe. Benannt ist die Straße nach dem Bildhauer Johann Friedrich Drake, Schöpfer der berühmten Siegesgöttin „Goldelse“ auf der Berliner Siegesssäule. ÖPNV sind fußläufig erreichbar, Cafés, Restaurants, Geschäfte und Märkte sind schnell zu finden.



Diese attraktive 3-Zimmer-Wohnung im EG besticht durch eine großzügige Raumaufteilung und eine hochwertige Wohnatmosphäre. Auf ca. 78 m² Wohnfläche eröffnet sich ein klar strukturierter Grundriss, der sowohl funktional als auch repräsentativ wirkt. Das Wohnzimmer bildet den Mittelpunkt der Wohnung und bietet ein einladendes Ambiente für stilvolles Wohnen und gesellige Zusammenkünfte. Zwei weitere Zimmer schaffen vielseitige Nutzungsmöglichkeiten – ob als

Schlafzimmer, Arbeits- oder Gästezimmer.

Das Badezimmer ist kompakt und zweckmäßig gestaltet, während ein separater Hauswirtschaftsraum sowie zusätzliche Abstellflächen im Flur für praktische Ordnung im Alltag sorgen. Der Balkon erweitert den Wohnraum ins Freie und bieten geschützte Rückzugsmöglichkeiten.











Beispielwohnung

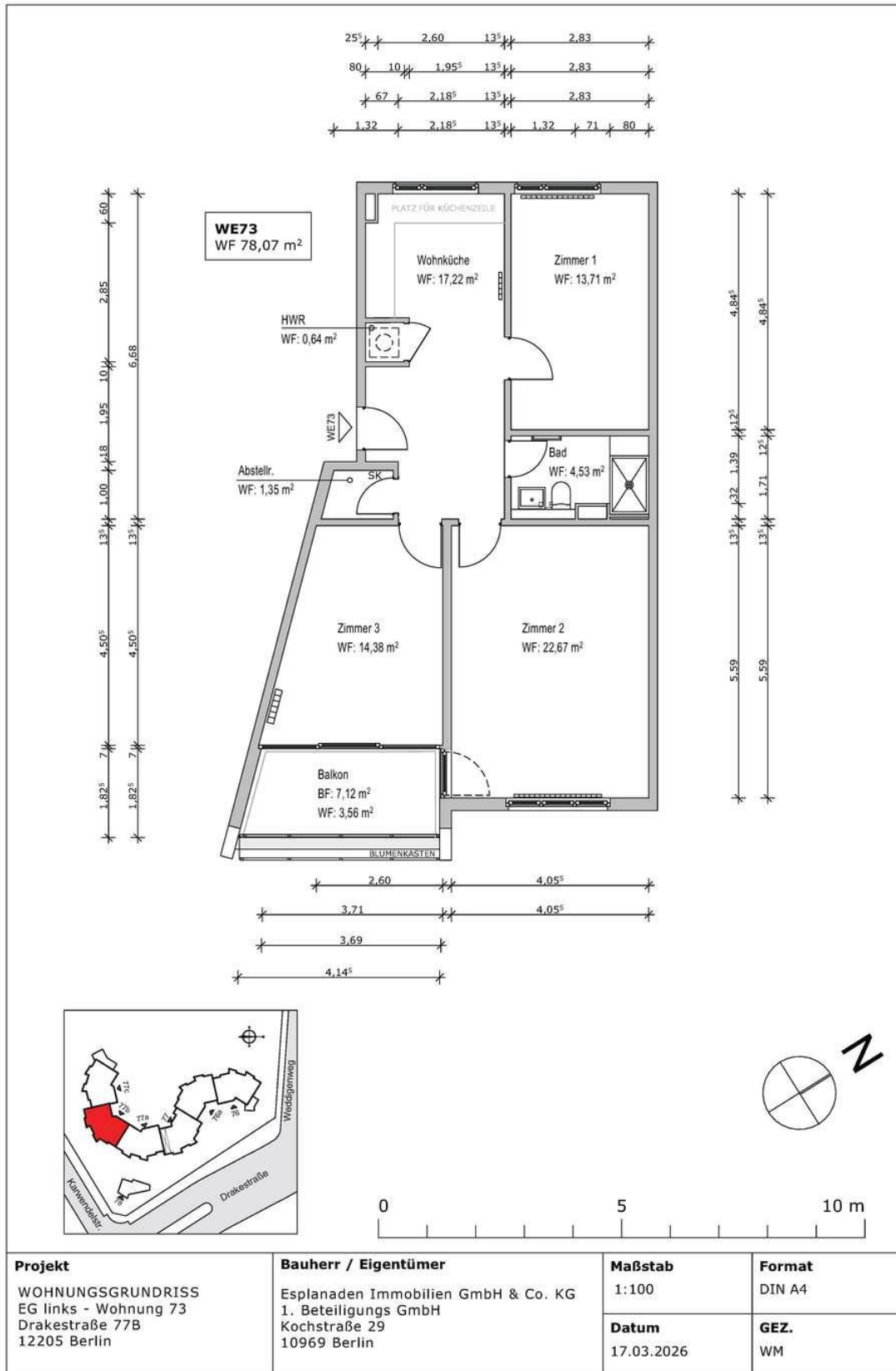


Beispielwohnung



Beispielwohnung

Grundriss





**Hauptstadträume c/o Esplanaden
Immobilien III GmbH**

Kochstraße 29
10969 Berlin

T: 030 21786500

www.hauptstadt-raeume.de

Uwe Hintz

Verkauf Eigentumswohnungen

M: +49(0) 176 32 11 81 27

verkauf@hauptstadt-raeume.de