



2-Zimmer-Wohnung mit Balkon und eigenem Park in Lichterfelde- West (provisionsfrei)

Objekt DRAKE WE 056 · Drakestraße 77a · 12205 Berlin



WOHNFLÄCHE

49,41 m²



ZIMMER

2



BAUJAHR

1978



KAUFPREIS

249.950 €

Eckdaten

Details

Einheitennummer	DRAKE WE 056
Kategorie	Kauf – Wohnung
Unterkategorie	Etagenwohnung
Baujahr ca.	1978
Objektzustand	saniert
Qualität der Ausstattung	normal
Letzte Modernisierung	2025
Verfügbar ab	sofort

Preise

Preis	249.950 €
Hausgeld/Monat	205,09 €
Instandhaltungsrücklage	7,94 €

Flächen

Etage	EG
Etagenzahl	6

Zimmer	2
Anzahl Schlafzimmer	1
Anzahl Badezimmer	1
Wohnfläche ca.	49,41 m ²

Ausstattung

Keller	Ja
Einbauküche	Ja
Personenaufzug	Ja
Balkon / Terrasse	Ja

Energie

Energieausweis	liegt vor
Energieausweistyp	Verbrauchsausweis
Erstellungsdatum	ab 1. Mai 2014
Energieverbrauchskennwert	75 kWh/(m ² *a)
Wesentlicher Energieträger	Fernwärme
Energieeffizienzklasse	B

Beschreibung



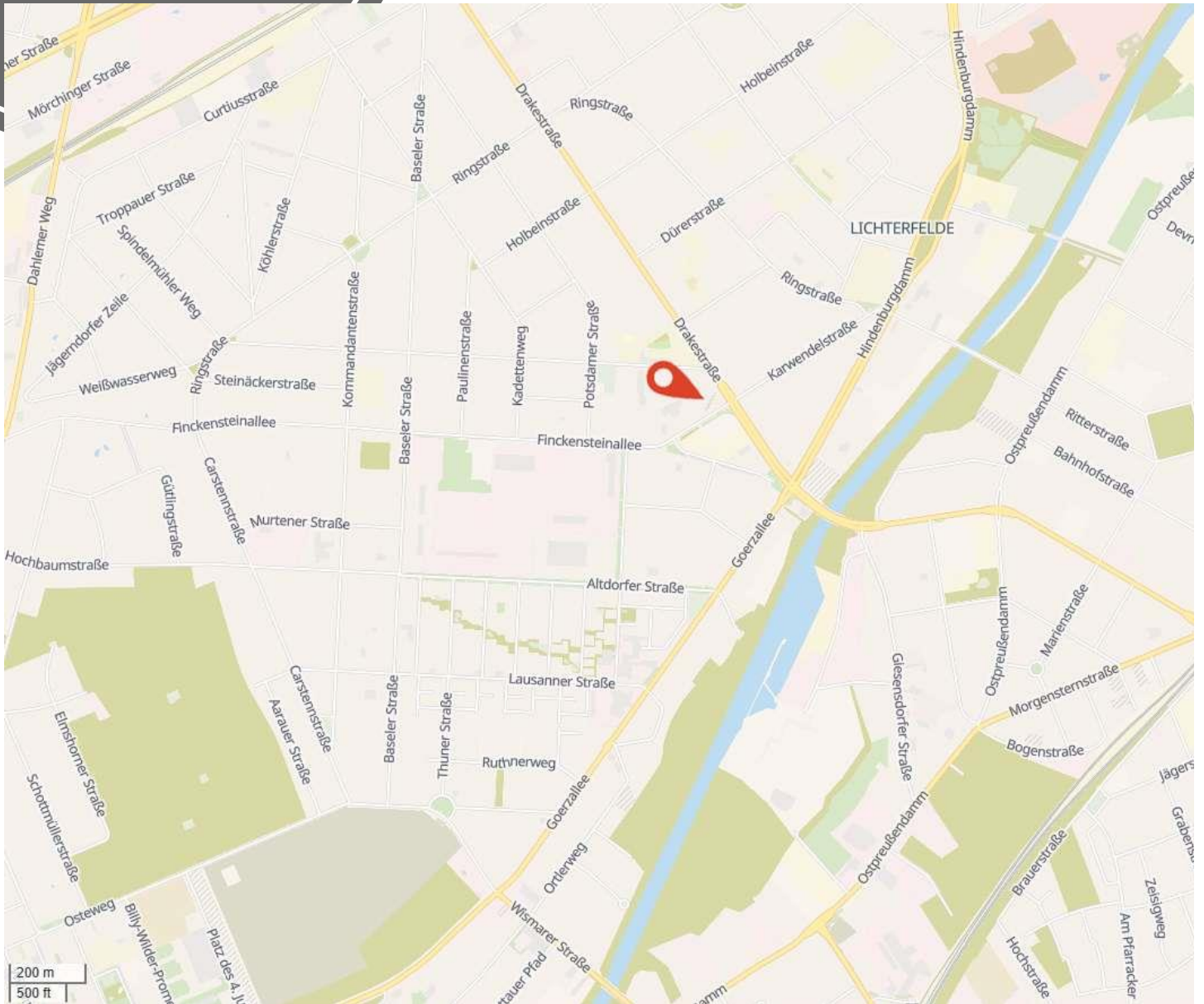
DRAKEPARK: Stilvoll und zentral wohnen!
(provisionsfreier Verkauf)

Das Projekt DRAKEPARK besteht aus einem Wohnkomplex mit 6 Treppenhäusern und einer separaten Gewerbeeinheit. Vom Erdgeschoß bis zur 5. Etage befinden sich insgesamt 108 Wohneinheiten. Darüber hinaus wurden zwischen 2014 und 2017 weitere 12 Wohnungen im Rahmen einer Dachaufstockung errichtet.

Sämtliche Wohnungen werden provisionsfrei angeboten.

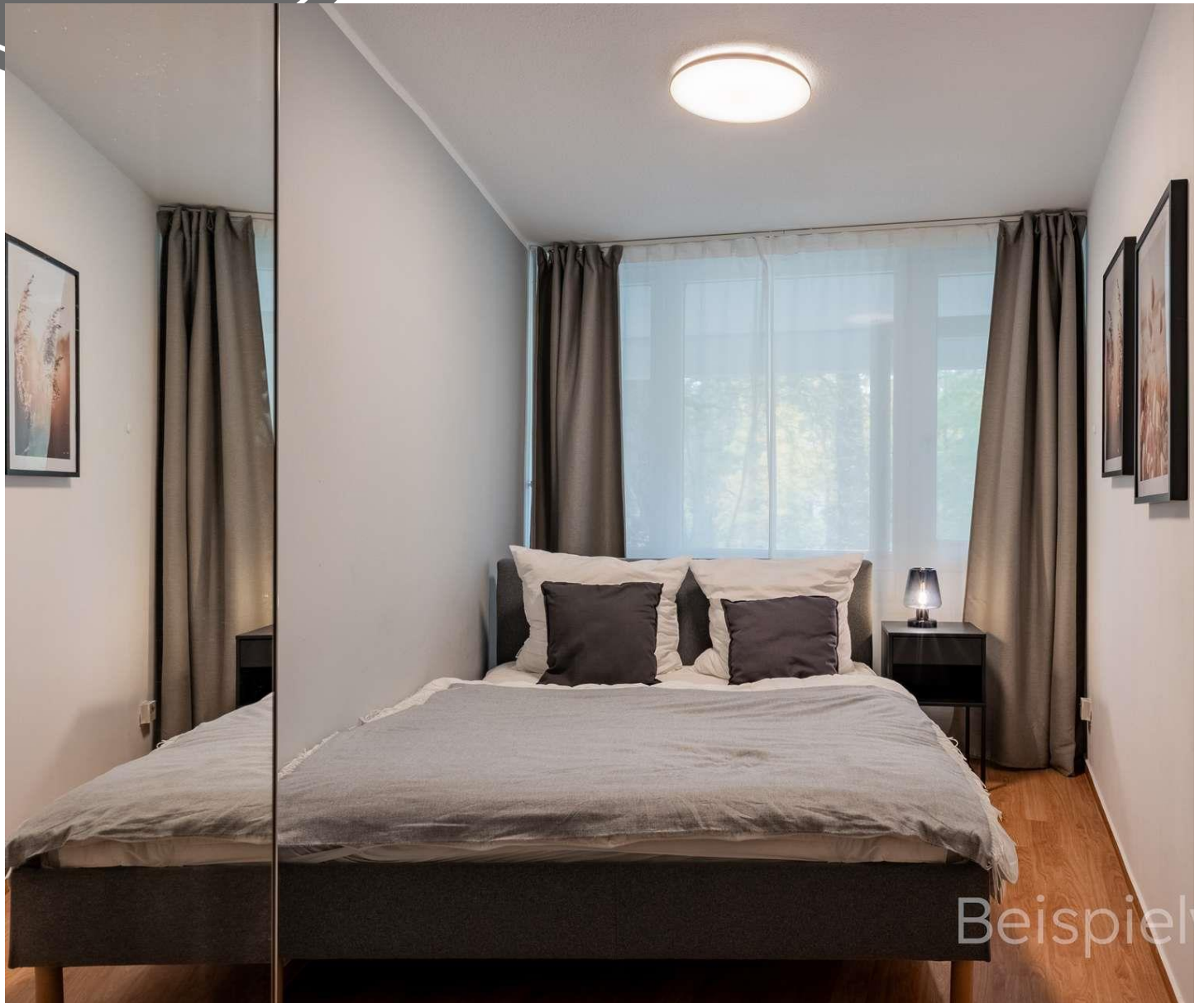
Das besondere Highlight ist die ausgesprochen großzügige Parkanlage (gesamte Grundstücksgröße: 14.000 m²), welche mit viel Platz zum Verweilen und Spielen zum sozialen Mittelpunkt dieses Quartiers wird. Außen- und Tiefgaragenstellplätze sorgen für komfortables Parken direkt am Wohnort. Zudem besteht die Möglichkeit eine Gartenparzelle zu erwerben.

Lage



Die Drakestraße liegt im beliebten Ortsteil Lichterfelde im Bezirk Steglitz-Zehlendorf, einem der grünsten und familienfreundlichsten Wohngebiete Berlins. Das traditionsreiche Villenviertel bietet eine perfekte Kombination aus ruhiger Lage, stilvoller Architektur und urbaner

Nähe. Benannt ist die Straße nach dem Bildhauer Johann Friedrich Drake, Schöpfer der berühmten Siegesgöttin „Goldelse“ auf der Berliner Siegessäule. ÖPNV sind fußläufig erreichbar, Cafés, Restaurants, Geschäfte und Märkte sind schnell zu finden.



Willkommen in Ihrem neuen Zuhause!

Diese attraktive 2-Zimmer-Wohnung im Erdgeschoss eines gepflegten Mehrfamilienhauses in der Drakestraße 77A verbindet durchdachten Grundriss mit wohnlichem Komfort. Auf rund 49 m² Wohnfläche finden Singles, Paare oder Kapitalanleger ein ideales Zuhause.

Highlights der Wohnung:

Großzügige Wohnküche mit Platz für Kochen, Essen und Wohnen – perfekt als Herzstück der Wohnung

Ruhiges Schlafzimmer mit ausreichend Stellfläche

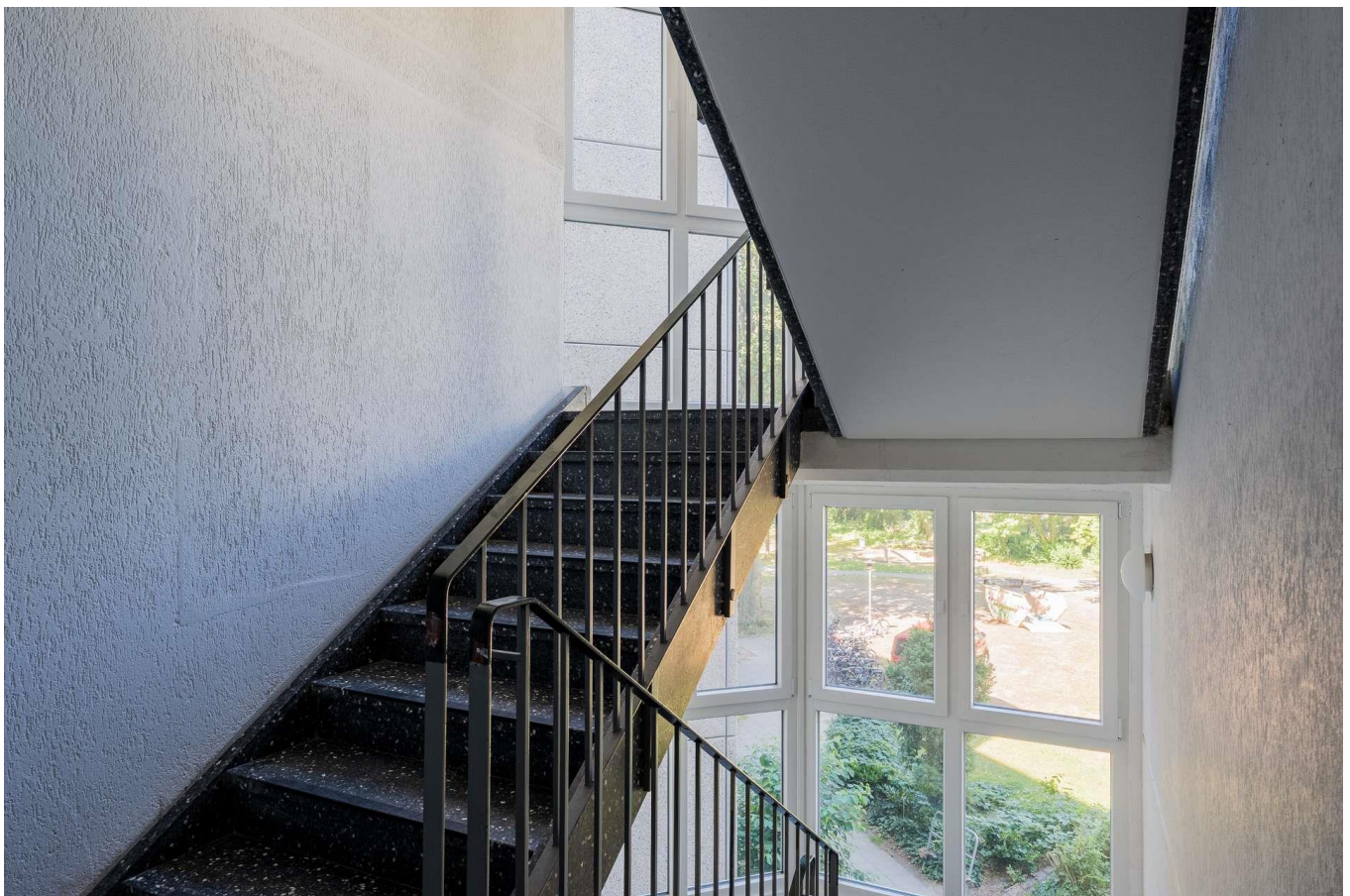
Helles Bad in praktischer Größe

Sonniger Balkon für entspannte Stunden im Freien

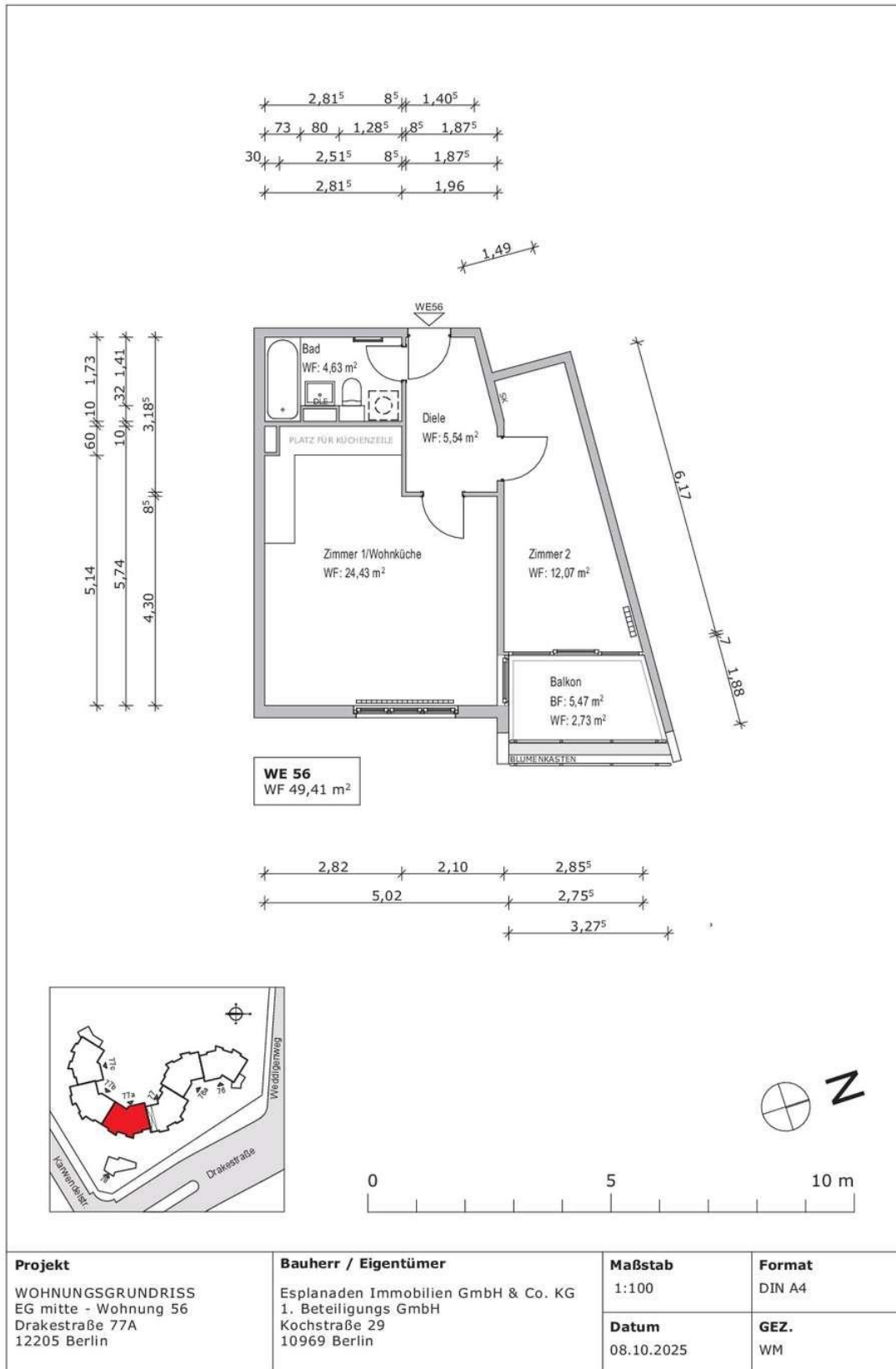








Grundriss





**Hauptstadträume c/o Esplanaden
Immobilien III GmbH**

Kochstraße 29
10969 Berlin

T: 030 21786500

www.hauptstadt-raeume.de

Uwe Hintz

Verkauf Eigentumswohnungen

M: +49(0) 176 32 11 81 27

verkauf@hauptstadt-raeume.de