



# Neuwertige 2-Zimmer- Altbauwohnung mit Balkon - Provisionsfrei

Objekt BIZET WE 24 · Bizetstraße 83 · 13088 Berlin



WOHNFLÄCHE

58,54 m²



ZIMMER

2



BAUJAHR

1908



KAUFPREIS

349.900 €

## Details

Einheitennummer	BIZET WE 24
Kategorie	Kauf – Wohnung
Unterkategorie	Etagenwohnung
Baujahr ca.	1908
Objektzustand	modernisiert
Qualität der Ausstattung	normal
Verfügbar ab	sofort

## Preise

Preis	349.900 €
Hausgeld/Monat	335,46 €
Instandhaltungsrücklage	21,54 €

## Flächen

Etage	3. OG
Etagenzahl	4
Zimmer	2
Anzahl Schlafzimmer	1

Anzahl Badezimmer	1
-------------------	---

Wohnfläche ca.	58,54 m²
----------------	----------

## Ausstattung

Keller	Ja
Einbauküche	Ja
Balkon / Terrasse	Ja

## Energie

Energieausweis	liegt vor
Energieausweistyp	Verbrauchsausweis
Energieausweis: Ausstellungsdatum	18.11.2013
Erstellungsdatum	ab 1. Mai 2014
Energieausweis: gültig bis	10.03.2030
Energieverbrauchskennwert	106,83 kWh/(m²*a)
Energieverbrauch für Warmwasser enthalten	Ja
Heizungsart	Gas-Heizung
Wesentlicher Energieträger	Erdgas schwer
Energieeffizienzklasse	D



Gesucht und gefunden!

Die WE 24 mit Balkon befindet sich im 3. OG des Seitenflügels (ohne Aufzug) und bietet dank des Dielenbodens sowie hoher Decken den bekannten, altbautypischen Charme.

Das Gebäude in der Bizetstraße 81 & 83 wurde 2017

modernisiert und um diverse Elemente bereichert. So wurden zum Beispiel die Giebel neu eingebracht und auch die Treppenaufgänge im Altbaustil gestaltet. Zusätzlich wurde je ein Aufzug am Vorderhaus 81 & 83 installiert. Auch die Außenanlagen wurde neu angelegt und stehen den Bewohnern zur Verfügung.





Die Bizetstraße ist seit kurzem eine sogenannte Fahrradstraße und zudem nur für Anlieger frei, wodurch die Wohnung besonders ruhig gelegen ist. Ihr Auto können Sie dennoch auf der Straße parken.

Das Komponistenviertel zeichnet sich insbesondere durch die vielen Altbauten, historischen Baumbestand und die vielfältigen Restaurants und

Cafés aus. Der Weißensee mit seiner Badestelle ist fußläufig erreichbar.

Neben zahlreichen Schulen und Kindergärten sind auch der Stadtteil Prenzlauer Berg und diverse Parks in unmittelbarer Nähe.

Die Verkehrsanbindung an den ÖPNV ist fußläufig gegeben.



Die helle Wohnung wartet mit einigen schönen und besonderen Ausstattungsmerkmalen auf Sie.

- ✓ Dielenböden
- ✓ große Fenster

- ✓ Zugang zum Balkon vom Wohnzimmer
- ✓ modernes Duschbad mit Fenster
- ✓ Altbaucharme
- ✓ Kellerabteil
- ✓ Einbauküche

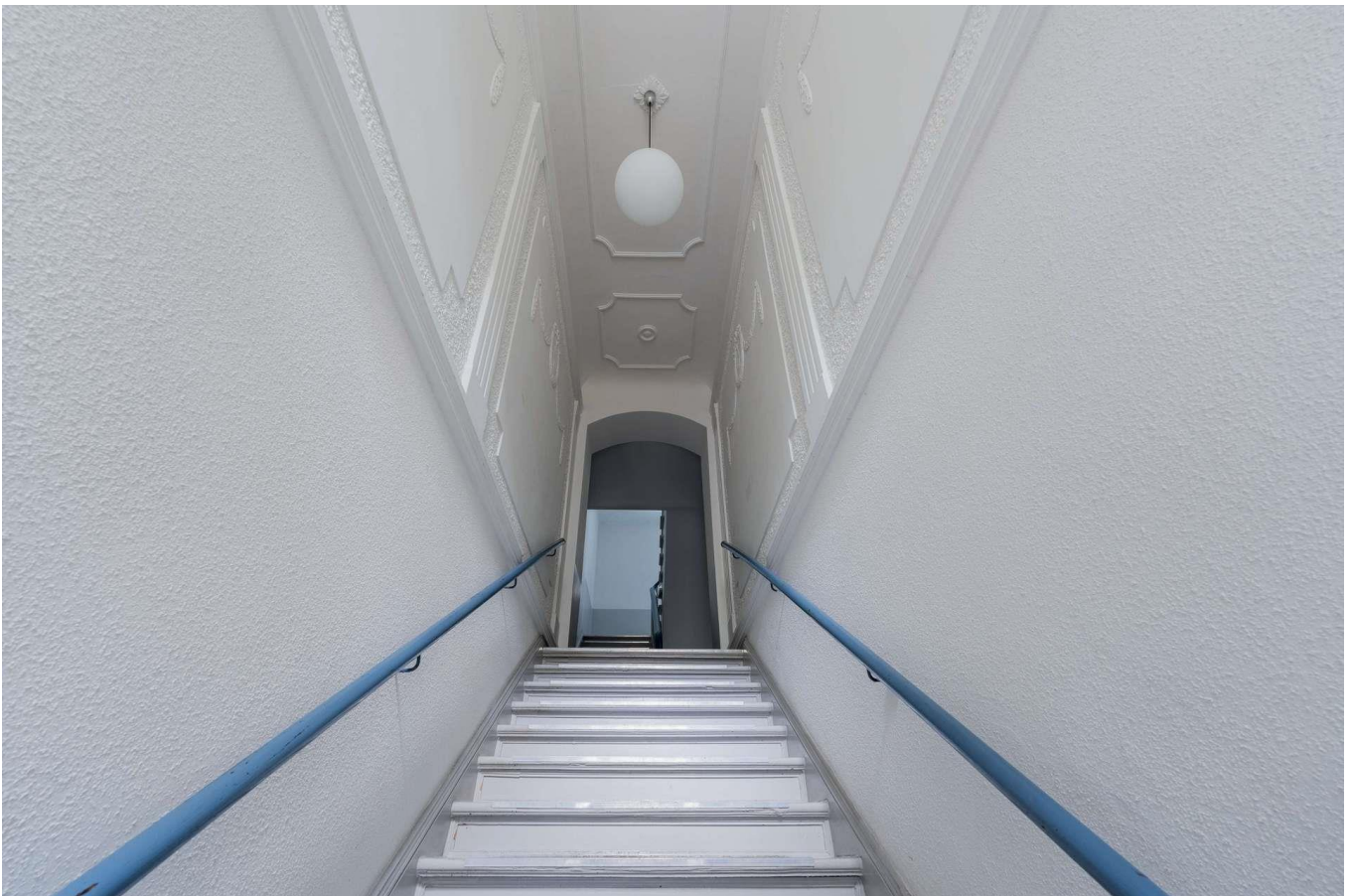




















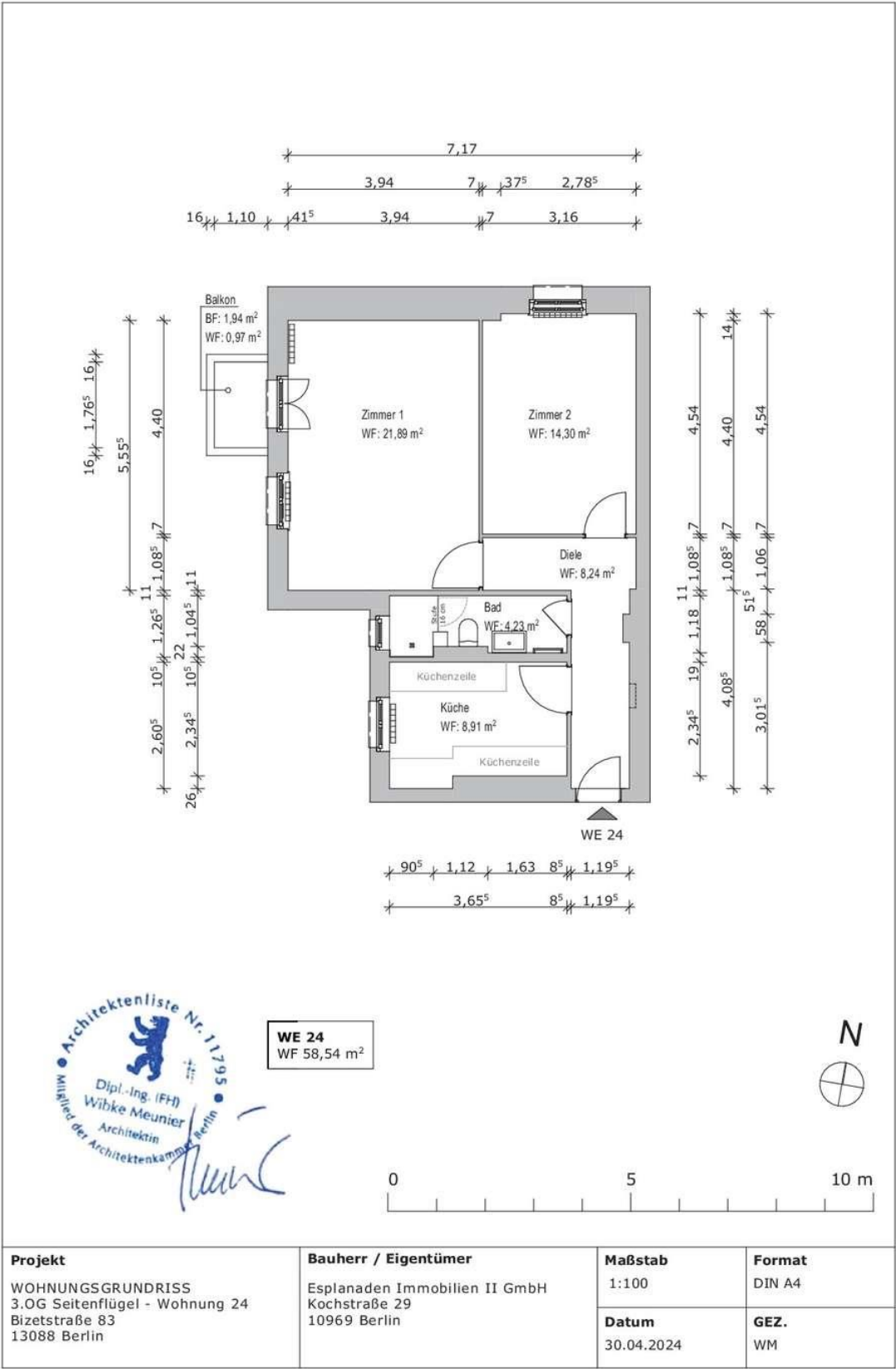














**Hauptstadträume c/o Esplanaden  
Immobilien III GmbH**

Kochstraße 29  
10969 Berlin

**T:** 030 21786500

[www.hauptstadt-raeume.de](http://www.hauptstadt-raeume.de)

**Uwe Hintz**

Verkauf Eigentumswohnungen

**M:** +49(0) 176 32 11 81 27

[verkauf@hauptstadt-raeume.de](mailto:verkauf@hauptstadt-raeume.de)